

L'ACCIDENTALITÉ ROUTIÈRE EN SEINE-ET-MARNE

Baromètre du mois de **Juillet 2018**

Les chiffres du mois : Ce qui change : abaissement de la vitesse à 80 km/h sur les routes bidirectionnelles sans séparateur.

Bilan du mois de juillet :



| Bilan du mois * | Accidents corporels | Tués | Blessés | Dont blessés hospitalisés | Dont blessés légers |
|----------------------|---------------------|---------|---------|---------------------------|---------------------|
| Juillet 2018* | 88 | 6 | 124 | 28 | 98 |
| Juillet 2017 | 68 | 5 | 106 | 37 | 69 |
| Différence 2018/2017 | 20 | 1 | 18 | -9 | 27 |
| Evolutions 2018/2017 | 29,41% | +20,00% | 16,98% | -24,32% | 39,13% |

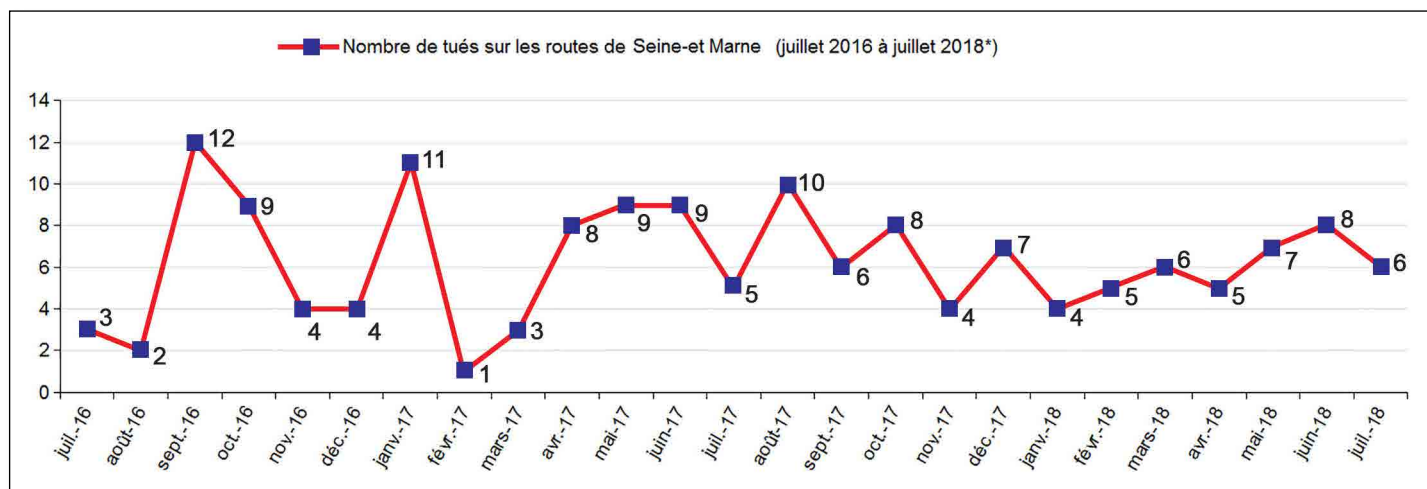
*données non consolidées

| Bilan de l'année 2018 (ATBH) | Janvier | Février | Mars | Avril | Mai | Juin | Juillet* | Cumul 2018* | Cumul 2017(1) | Différence 2018/2017 | Evolution 2018/2017 (%) |
|------------------------------|---------|---------|------|-------|-----|------|----------|-------------|---------------|----------------------|-------------------------|
| Accidents | 64 | 46 | 63 | 78 | 81 | 101 | 88 | 521 | 463 | 58 | 12,53% |
| Tués | 4 | 5 | 6 | 5 | 7 | 8 | 6 | 41 | 46 | -5 | -10,87% |
| Total Blessés | 90 | 62 | 86 | 92 | 102 | 115 | 124 | 671 | 602 | 69 | 11,46% |
| Dont Blessés Hospitalisés | 32 | 21 | 31 | 28 | 27 | 41 | 28 | 208 | 228 | -20 | -8,77% |
| Blessés légers | 58 | 41 | 55 | 64 | 75 | 74 | 96 | 463 | 344 | 119 | 34,59% |

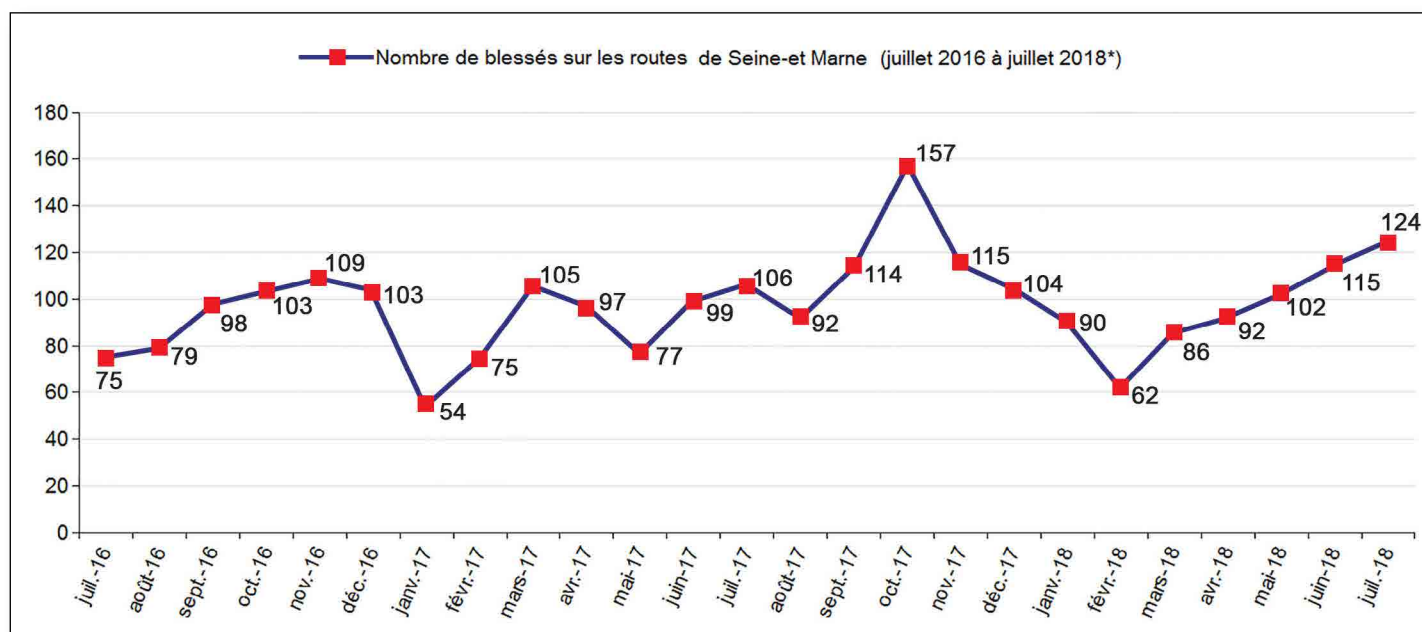
Source ODSR (ATB) *données non consolidées
(1) données consolidées

Evolution du nombre de personnes tuées et blessées sur les 24 derniers mois (2016-2018)

Tués sur 24 mois * :

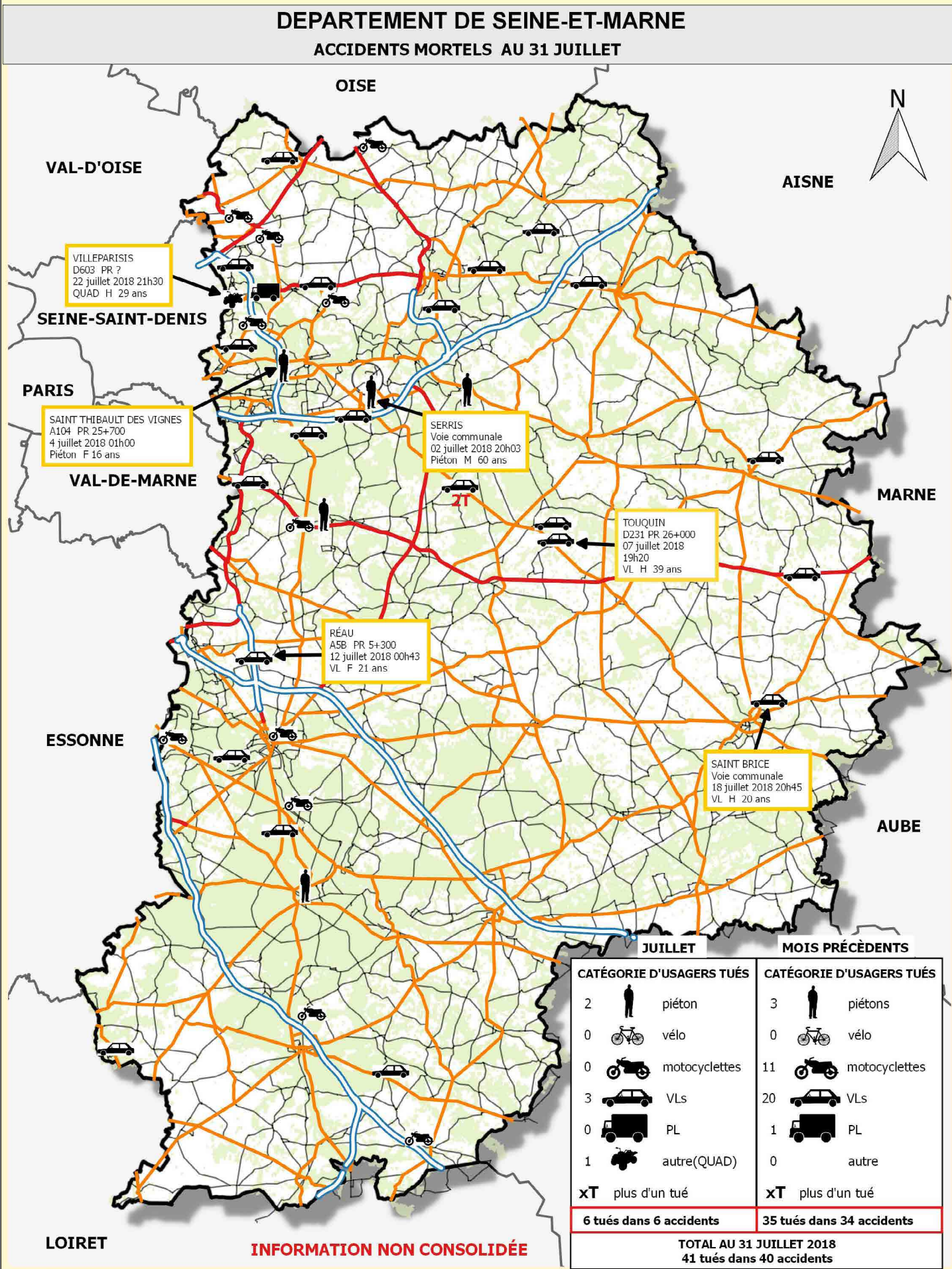


Blessés sur 24 mois * :

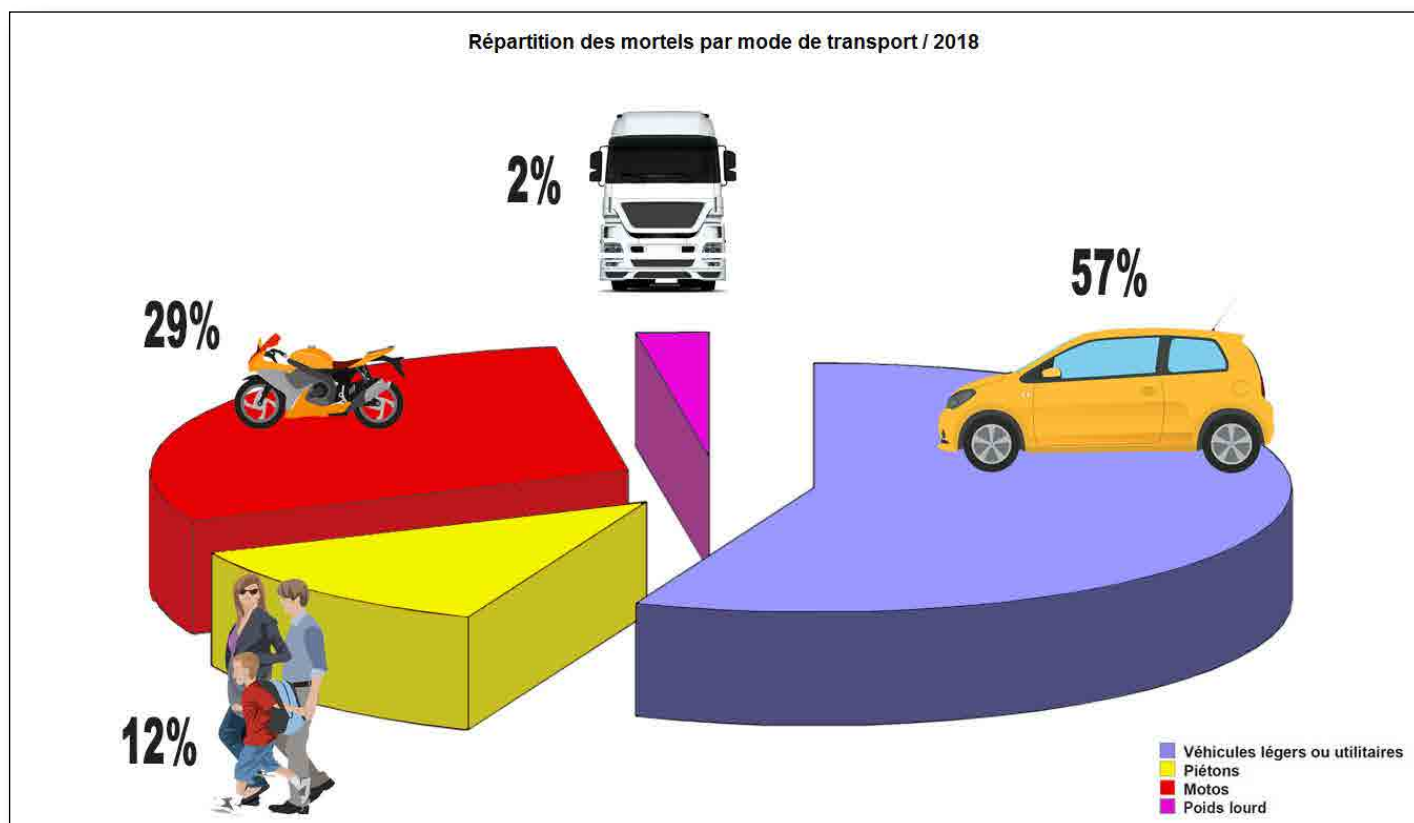


*Les données du mois de juillet 2018 ne sont pas consolidées

Accidents mortels de juillet 2018



Focus sur les Mortels 2018* :



Répartition des tués de l'année selon la catégorie d'âge et le mode de transport * :

| | 0-14 ans | 15-17 ans | 18-24 ans | 25-44 ans | 45-64 ans | 65 ans et + | TOTAL 2018 |
|--|--------------|--------------|---------------|---------------|---------------|--------------|----------------|
| Véhicules légers / véhicules utilitaires | 0 | 0 | 7 | 7 | 6 | 3 | 23 |
| Piétons | 0 | 1 | 0 | 0 | 3 | 1 | 5 |
| Cyclistes | 0 | 0 | 0 | 0 | 0 | 0 | 0 |
| Cyclomoteurs | 0 | 0 | 0 | 0 | 0 | 0 | 0 |
| Motos | 0 | 0 | 4 | 5 | 3 | 0 | 12 |
| Poid- Lourds | 0 | 0 | 0 | 0 | 1 | 0 | 1 |
| TOTAL 2018 | 0 | 1 | 11 | 12 | 13 | 4 | 41 |
| Part en % | 0,00% | 2,44% | 26,83% | 29,27% | 31,71% | 9,76% | 100,00% |

*(données non consolidées)

SÉCURITÉ ROUTIÈRE
TOUS RESPONSABLES